

[ Zrak ]

[ Voda ]

[ Zemlja ]

[ Buderus ]

Stenski plinski  
kondenzacijski kotli  
moči  
2,7 do 45 kW



**Za večjo energijsko učinkovitost**

Logamax plus GB162

Toplota je naš element

**Buderus**

# Iz energenta iztisniti vse, kar se da – to je Buderus

Nova generacija varčne ogrevalne tehnike znamke Buderus zagotavlja še večjo energijsko učinkovitost kot doslej. Cela vrsta pomembnih novosti bo poskrbela, da boste sedaj lahko s plinom in najsodobnejšo kondenzacijsko tehniko ogrevali tako varčno kot še nikoli, ne da bi se odpovedali vajenemu ogrevalnemu udobju.



## Vsebina

2/3	Toplota je naš element
4-7	Stenski plinski kondenzacijski kotli Logamax plus GB162
8/9	Tehnologija ALU plus
10/11	Sanitarna voda
12/13	Regulacija
14/15	Odvod dimnih plinov
16/17	Sistemska tehnika
18	Servis
19	Tehnični podatki

**Pogosto je v neki stvari več, kot si mislimo – samo pravo tehniko je treba uporabiti! Buderusovi strokovnjaki za energetiko se dan za dnevno trudijo za boljšo tehniko. Rezultat so ogrevalni sistemi, ki postavljajo vedno nova merila. S katerimi vedno znova navdušijo svoje kupce: zaradi ekstremno učinkovite rabe goriva, z nadpovprečno obratovno zanesljivostjo in presenetljivo dolgo življenjsko dobo.**

[ Zrak ]

[ Voda ]

[ Zemlja ]

[ Buderus ]



### 25 let izkušenj na področju kondenzacijske tehnike

Izkoristite naše bogate izkušnje s to mlado tehnologijo sebi v prid. Buderus je zadnja leta to energijsko varčno tehniko intenzivno razvijal s ciljem, iz čim manj energenta pridobiti čim več toplotne energije. Nastali so ogrevalni kotli in ogrevalni sistemi, ki porabijo dosti manj goriva.

### Varčno in okolju prijazno

Kdor kuri energijsko učinkovito, ima kar dva vzroka za veselje. Prvo veselje so nižji stroški in več denarja v denarnici, drugo veselje pa je zavest, da na ta način prispeva k splošnemu zmanjšanju emisij CO<sub>2</sub> in s tem k ohranjanju naravnega okolja bodočim rodovom. Še en razlog več, da se odločite za energent plin in Buderusovo kondenzacijsko ogrevalno tehniko. Vendar ne edini.

### Že danes mislite na jutri

Nakup katerekoli opreme za ogrevanje je investicija, katero je treba dobro premisliti. Tudi tiste, ki se – tako kot Buderusova – zelo hitro amortizira. Nam pa je pomembno, da si z nakupom pustite odprte vse opcije za prihodnost. Buderus je velik univerzalni ponudnik systemske opreme, ki vse dela z mislijo na bodočnost, tako da se vsaka naknadna dogradnja opreme perfektno ujema s tistim, kar že obstaja.

## Toplota je naš element

### Vaše prednosti:

#### Dolgoletne izkušnje

Več kot 275 let izkušenj na področju ogrevalne tehnike so pri Buderusu solidna osnova za robustne in vzdržljive proizvode in sisteme.

#### Robustna in trajna kakovost

Vsak ogrevalni sistem je močan samo toliko kot njegov najšibkejši člen. Zato pri Buderusu konsekventno veljajo najvišja merila in najstrožje kontrole kakovosti. Samo tisto, kaj je bilo izdatno preizkušeno in zanesljivo deluje, se sme uporabiti.

#### Dolgoročna energijska učinkovitost

Lepo, če pri ogrevanju takoj prihranite veliko energije. Toda račun se mora iziti tudi dolgoročno. Največ se prihrani pri trajni in konstantni funkcionalnosti. Zato Buderus stavi na konstantno dobro zmogljivost in dolgo življenjsko dobo.

#### Pozitivna ekonomska bilanca

Še na nekaj se lahko pri Buderusu zanesete: na korektno razmerje cene in ponudbe. Tako za svoj denar dobite kar največ in to za dolgo časa. Naša želja je, da so naši kupci zadovoljni v vseh pogledih.

## Ogrevalni kotel superlativov: Logamax plus GB162



stenski plinski  
kondenzacijski kotel  
Logamax plus GB162  
s prigranem bojlerjem  
s toplotno stratifikacijo  
(25 kW)



stenski plinski  
kondenzacijski kotel  
Logamax plus GB162  
(15, 25, 35, 45 kW)



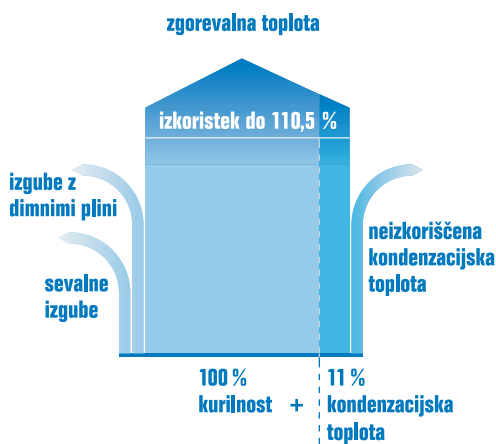
product  
design  
award

2008

Kotel Logamax plus GB162  
je dobitnik priznanja iF Award 2008  
v kategoriji industrija.

### Točno tisto, kar iščete

Novi kompaktni ogrevalni kotel Logamax plus GB162 vam nudi vse tisto, kar potrebujete za perfektno ogrevanje svoje hiše. Na eni strani najsodobnejšo kondenzacijsko tehniko za optimalno energijsko učinkovitost, s katero, v primerjavi s standardno kurilno tehniko, prihranite do 15% stroškov za energijo. Na drugi strani pa vas razvaja z obiljem tople sanitarne vode, pripravljene npr. v enem od akumulacijskih bojlerjev iz priljubljene serije Logalux. Posebej elegantna rešitev: kompaktna kombinacija kotla Logamax plus GB162 s specialnim, stransko prigrajenim bojlerjem brez cevne kače. Bojler prostornine 40 litrov je idealen za enodružinske hiše, kjer želijo imeti stanovalci toplo sanitarno vodo ob vsakem času takoj na voljo. 33 kW trajne moči za pripravo sanitarne vode zagotavlja 15,5 litrov tople vode na minuto, segrete na 40°C.



### Kompakten in prostorsko varčen

Logamax plus GB162 je po moči silak, po dimenzijah pa čisto skromen. Njegove kompaktno dimenzije so velik plus, saj vsak prihranjeni centimeter pomeni večjo svobodo pri izbiri prostora za namestitev. Zadostuje stenska niša ali neuporaben kot v prostoru. Pa še montaža je zelo enostavna. Tako za priključitev stranskega bojlerja na kotel ne potrebujete orodja, saj so vsi priključki izvedeni s hitrimi spojkami (klik-klak). S tem prihranite čas in denar.

### Atraktiven izgled

Tudi v kombinirani izvedbi s prigrajenim bojlerjem je Logamax plus GB162 zelo elegantnega videza, tako da ga lahko brez težav vkomponirate v katerikoli ambient v hiši. Tehnično za instaliranje v bivalnih prostorih ni preprek, samo ustrezen dimnovodni sistem morate izbrati. Pri izvedbi z zajemom zgorevalnega zraka izven prostora namestitve so vam odprte vse alternative, kar je še ena plus točka tega odličnega ogrevalnega kotla.

„To je res kondenzacijska tehnika, kot se šika. Logamax plus GB162 ponuja nove možnosti za varčno rabo energije in še veliko več. Na primer obilje tople sanitarne vode.“



### Kondenzacijska toplota je dodatna toplota

Velik del toplote, ki nastane pri normalnem procesu zgorevanja, se nahaja v vodni pari vročih zgorevalnih plinov. Kondenzacijska tehnika to latentno toploto, ki nam pri klasičnih kurilnih napravah neizkoriščena uhaja skozi dimnik na prosto, učinkovito izkoristi. V kondenzacijskih kotlih vroče zgorevalne pline ohladimo pod točko rosišča. Vodna para, ki kondenzira v kondenzat, odda še t.i. kondenzacijsko toploto. Tako iz goriva ne dobimo samo količine toplote, ki jo imenujemo kurilnost (izkoristek do 100%), ampak celotno zgorevalno toploto (izkoristek 100% plus latentna toplota). Naš Logamax plus GB162 se ponaša z izkoristki celo do 110,5%. Super, ni kaj.



# Izpopolnjena tehnologija, ki vas razvaja od jutra do večera

V primerjavi s konvencionalnimi ogrevalnimi kotli s sodobnim kondenzacijskim kotlom Logamax plus GB162 prihranite do 15% energije, v primerjavi s starimi ogrevalnimi napravami celo do 30%. In ne samo to. V tem sodobnem stenskem kotlu se skrivajo še številne druge inovacije, ki vam pomagajo varčevati.



**Fleksibilnost pri izbiri prostora**  
zaradi kompaktnih dimenzij in možnosti kombiniranja z različnimi dimovodnimi sistemi

**Normni izkoristek do 110,5%**  
zaradi izredno velikih površin za prenos toplote in moduliranega keramičnega gorilnika

**Varno in zanesljivo obratovanje**  
po zaslugi stalnega nadzora tipal

**Minimalno vzdrževanje**  
po zaslugi tehnologije ALU plus

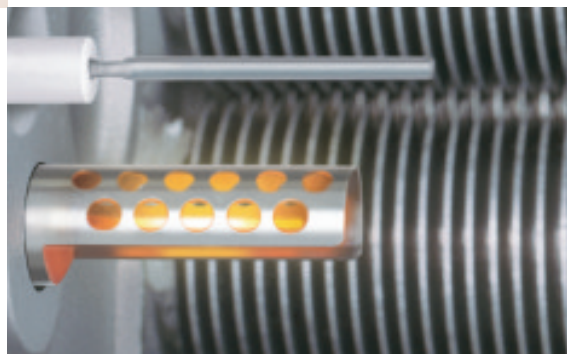
**Inteligentna regulacija**  
po zaslugi sodobnega regulacijskega sistema Logamatic EMS

## ETA plus, inteligentno krmiljenje gorilnika

Ko je zunaj toplo, mora ogrevanje prestatiti v "nižjo prestavo", da porabi manj goriva. Logamax plus GB162 zmore to z lahkoto in sam od sebe, po zaslugi tehnologije ETA plus in moduliranega keramičnega gorilnika. Še zlasti v kombinirani izvedbi s prigrajenim bojlerjem, kjer so prihranki še posebej veliki, saj je razpon modulacije pri pripravi sanitarne vode tu še posebej velik in seže od 100% do spodnjih 15%. To pomeni, da praktično v celotnem spektru moči optimalno prilagaja svojo moč toplotnim potrebam in še zlasti v spodnjem območju shaja z presenetljivo majhnim številom startov gorilnika. S tem ni prizanešeno samo kotlu, ampak tudi vašim ušesom.

## Prijazen do uporabnika in serviserja

Logamax plus GB162 odlikuje enostavna uporaba, prav tako pa tudi enostavna montaža in vzdrževanje. Modeli toplotne moči do 35 kW se dobavljajo kompletno opremljeni, s tovarniško montiranimi črpalkami in hitromontažnimi priključki.



**Žarilna svečka s keramičnim ohišjem**  
zagotavlja zanesljiv in zelo tih vžig gorilnika.

### Sistem FLOW plus za dodatne prihranke pri električni energiji

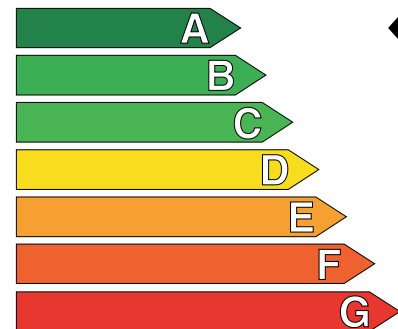
Logamax plus GB162 je opremljen s frekvenčno regulirano črpalko energijskega razreda A, ki pretok vode stalno precizno prilagaja moči kotla in s tem zagotavlja maksimalno koriščenje kondenzacijske toplote. Pri tem ta energijsko varčna črpalka porabi samo eno četrtino električne energije, ki jo porabijo običajne obtočne črpalke. To potrjuje tudi evropska energetska nalepka, ki obtočno črpalko kotla Logamax plus GB162 uvršča v najvišji energijski razred A.



## Energija

Logamax plus GB162  
Energijsko varčna nalepka

Manjša poraba energije



Večja poraba energije



Izredno varčna pri porabi električne energije:  
po energijski nalepki je modulirana  
obtočna črpalka uvrščena v energijski razred A

### Odlike ogrevalnega kotla

#### Logamax plus GB162:

- inovativen in robusten prenosnik toplote s tehnologijo ALU plus
- najsodobnejša tehnologija po atraktivni ceni
- visoko učinkovita kondenzacijska tehnika
- robusten in zanesljiv kotel
- modulirana, energijsko varčna črpalka
- enostavno in udobno nastavljanje s pomočjo upravljalnika RC35
- enostavno čiščenje
- nizki stroški vzdrževanja
- nizki stroški ogrevanja
- prostorsko ekonomična montaža
- okolju prijazen izdelek
- zelo tiho obratovanje
- enostavna dogradnja solarnega sistema

## Oplemenitena tehnika: za življenje brez skrbi

Za izredno učinkovitost kotla Logamax plus GB162 je med drugim zaslužen predvsem prenosnik toplote. Tu stavi Buderus na inovativno tehnologijo ALU plus, ki omogoča, kar je bilo doslej nemogoče in istočasno zagotavlja dolgo življenjsko dobo in nizke stroške servisiranja.



Postopek plazma polimerizacije na površini prenosnika ustvari plast iz plinastih monomerov, ki lahko kljubuje agresivnim pogojem v prenosniku. Površinska zaščita optimalno ščiti notranjost prenosnika pred korozijo in oblogami.

### Optimirano srce kotla

Cevi prenosnika toplote v novem Logamax plus GB162 so narejene iz aluminija. To je material, ki ga odlikuje majhna teža, dolga življenjska doba in dobra toplotna prevodnost. S specialno spiralno geometrijo notranjosti cevi je Buderus izjemno povečal površine za prenos toplote, s tem pa tudi energijski izkoristek.

### Vrhunski HighTech nanos

Izstopa tehnologija obdelave notranjosti cevi prenosnika toplote. Plast, izdelana po patentiranem postopku plazma polimerizacije, je izredno tenka in nima vpliva na zmogljivost prenosnika. Poleg tega je izredno kemično odporna. Po zaslugi tega nanosa so vzdrževalni intervali daljši, moč kotla konstantna, stroški pa nižji. Ob prvem letnem servisnem pregledu se boste o tem sami prepričali.

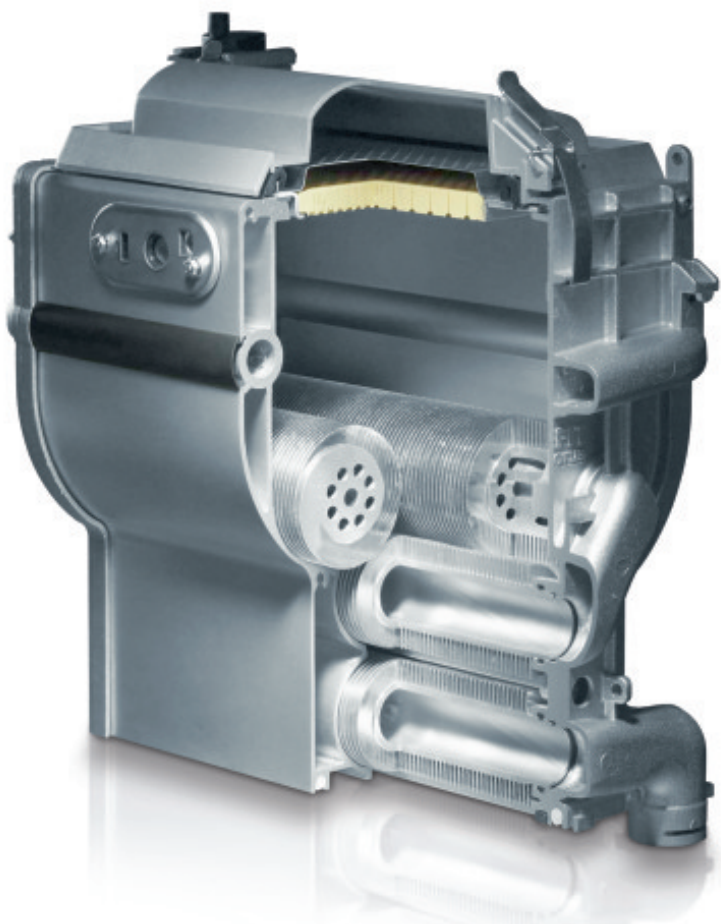


Nova oblika notranjosti cevi omogoča odličen prenos toplote, kar bistveno poveča energijski izkoristek.



### Oblikovno dovršena, kompaktna oblika

Novi prenosnik toplote v kotlu Logamax plus GB162, ki po dizajnu spominja na blok motorja, je koncipiran po najnovejših dognanjih tehnike. Cilj je bil, v okviru tehnično možnega doseči maksimum pri prenosu toplote. Je pa tudi izredno lahek za čiščenje in priročen za servisiranje.



Toplotni prenosnik s površinsko obdelavo ALU plus

„Buderus je tu res mislil na vse. Pogled v notranjost kotla je zelo zanimiv celo za laika.“



### Odlike novega prenosnika toplote

- kompaktne dimenzije
- izreden energijski izkoristek
- ALU plus za izredno odpornost in enostavno čiščenje
- prejemnik priznanja European Aluminium Award 2006 za posebno učinkovitost



# Topla sanitarna voda v izobilju

O maksimalnem komfortu govorimo, kadar je topla sanitarna voda resnično vedno in v zadostnih količinah na voljo, tudi takrat, ko se trenutne potrebe na hitro povečajo. To omogoča kombinacija kotla Logamax plus GB162 in prigrajenega bojlerja s termičnim plastenjem.



Logamax plus GB162 v kombinaciji  
s 40-litrskim bojlerjem T40 S

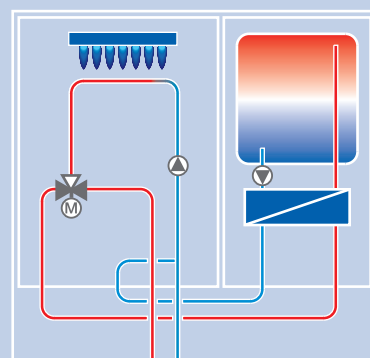
## Novi bojler s tehnologijo termičnega plastenja

Večje količine tople sanitarne vode na manj prostora: izziv, ki ga model kotla s specialnim, stransko prigrajenim bojlerjem mojstrsko obvlada. Bojler se sicer dobavlja kot ločena pakirna enota, vendar pa se zelo enostavno od strani obesi ob kotel GB162. Kotel in bojler tako tvorita funkcionalno in oblikovno celoto. V primerjavi s klasičnimi akumulacijskimi bojlerji ta bojler ne potrebuje samo manj prostora, ampak tudi manj časa za segrevanje vode. Bojler nima vgrajenega cevnega toplotnega izmenjevalnika. Voda se segreva v ploščnem toplotnem izmenjevalniku v kotlu, nakar se od zgoraj plastovito dozira v bojler. Tehnologija toplotne stratifikacije zagotavlja, da imate toplo vodo takoj na voljo in da vam je nikoli ne bo zmanjkalo. Povedano v številkah: celih 15,5 litrov tople vode na minuto, segrete na 40°C, pri 33 kW trajne moči za pripravo sanitarne vode.



## Priprava sanitarne vode s kompaktnim bojlerjem brez cevne kače:

- optimalna higiena sanitarne vode v kvaliteti pitne vode
- prostorsko ekonomična izvedba
- maksimalno udobje sanitarne vode



Eksterni ploščni toplotni izmenjevalnik kljub kompaktnim dimenzijam zagotavlja, da je topla sanitarna voda takoj na voljo, tudi v večjih količinah.

### Rešitev v velikem slogu: eksterni akumulacijski bojler

Za porabnike večjih količin tople sanitarne vode je kombinacija stenskega kondenzacijskega kotla Logamax plus GB162 in zunanega akumulacijskega bojlerja prava rešitev. Buderus v svojem programu ponuja celo vrsto talnih akumulacijskih bojlerjev različnih velikosti. Tako so med drugim bojlerji iz serije Logalux SU zelo ekonomična rešitev za večino dvo- in večdružinskih hiš.



Logalux SU

### Sistem, ki ne pozna omejitev

Logamax plus GB162 je idealen, če že sedaj ali v prihodnosti načrtujete dograditev obstoječega sistema z dopolnilnim virom energije. Za solarno pripravo sanitarne vode ima Buderus kot sistemski ponudnik na voljo bivalentne solarne bojlerje različnih velikosti in izvedb, ki se bodo harmonično vklopili v obstoječi sistem. Povprašajte pri Buderusovih pooblaščenih prodajalcih ali serviserjih, z veseljem vam bodo svetovali.



### Priprava sanitarne vode z eksternim bojlerjem s cevno kačo:

- optimalna higiena sanitarne vode v kvaliteti pitne vode
- različne velikosti in izvedbe za različne zahteve in potrebe
- enakomerna temperatura pri odjemu
- visoko učinkovita toplotna izolacija, za 30% boljše, kot jo predpisujejo DIN-standardi
- velike revizijske odprtine za enostavno čiščenje

# Regulacija, ki vedno misli en korak vnaprej

Pri Buderusu je v središču pozornosti človek, ne tehnika. Zato pri razvoju naših proizvodov v prvi vrsti gledamo na to, da so uporabniku prijazni, kot so upravljalne enote regulacijskega sistema Logamatic EMS (Energie Management System). Nastavljanje z njimi je hitro in enostavno - po principu "pritisni in zavrti".

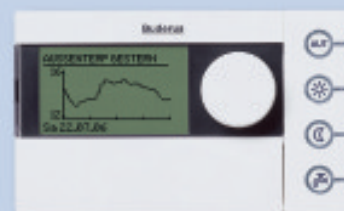


## Inteligentno enostaven: Logamatic EMS

EMS, za prihodnost koncipiran sistem za energijski management, na genialen način poskrbi, da vsi sestavni deli vašega ogrevalnega sistema delujejo kot dobro uglašen tim in da se možnosti za varčevanje z energijo dejansko tudi optimalno izkoristijo. Osnovo regulacijskega sistema EMS sestavljata osnovni kotlovski modul BC10 in upravljalna enota Logamatic RC35. Vse ostale komponente so dogradljive po potrebi. S tem lahko krmilite štiri neodvisne ogrevalne kroge, od tega tri z mešalnim ventilom – plus krog sanitarne vode in solarni sistem. In če si kdo želi še več komforta, se lahko odloči za brezžično varianto upravljalnika, za Logamatic RC20 RF. Ta ne potrebuje ne kabla ne fiksnega instalacijskega mesta, zato ga lahko prenašate iz prostora v prostor. Zanimivo za strokovnjake: Logamax plus GB162 se lahko odlično regulira tudi z uveljavljenimi regulatorji serije Logamatic 4000. Možna pa je tudi povezava na daljinski nadzorni sistem preko modema Easycom.



Možgani in komandni center EMS: osnovni modul BC10 in upravljalnik RC35 harmonično sodelujeta, za maksimalni komfort in učinkovitost.



Bolj enostavno ne gre: s "pritisni in zavrti" vas tekstovni zaslon upravljalnika vodi po strukturiranem meniju regulatorja. Vse informacije so vam na voljo kot na dlani.



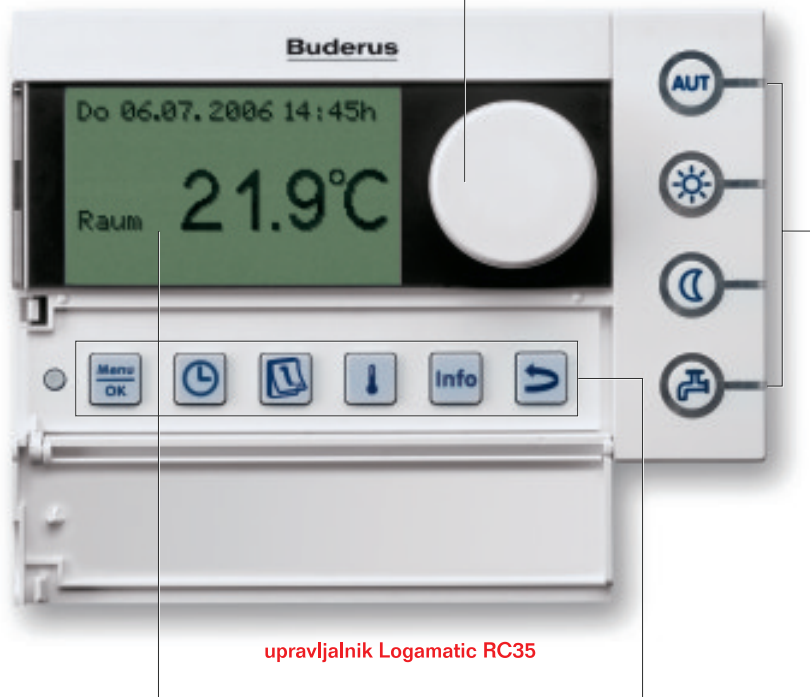
Močen v timu: z Logamatic 4121 lahko krmilite do 56 ogrevalnih krogov in nadaljnje ogrevalne kotle.

vrtiljivi gumb

za enostavno skrolanje po menijih

osnovne tipke

za hiter dostop do pomembnejših  
področij nastavljanja



upravljalnik Logamatic RC35

tekstovni zaslon

z osvetljenim ozadjem  
za boljšo čitljivost

tipke za dodatne funkcije

na uporabniškem in servisnem nivoju,  
za dostop do vseh parametrov;  
struktura menijev je jasna in logična



#### Odlike regulacijskega sistema

##### Logamatic EMS:

- zanesljiva koordinacija vseh ogrevalnih komponent
- možna regulacija 4 neodvisnih ogrevalnih krogov (3 mešalnih in 1 direktnega kroga)
- konsekvantno, koordinirano koriščenje energijskih varčevalnih potencialov
- udobno nastavljanje, tudi iz bivalnih prostorov, tudi brezžično
- integrirana "vremenska postaja" z grafičnim prikazom zunanjih temperatur
- dialog med uporabnikom in regulatorjem v slovenskem jeziku
- pregleden petvrstični tekstovni zaslon za izpis vseh informacij o kotlu, gorilniku in celotnem sistemu
- zelo enostavno, menijsko podprto parametranje, avtomatski izpis servisnih opozoril
- možnost daljinskega upravljanja in nadzora
- integriran grafični prikaz solarnih dobitkov

#### Vedno dobro informirani:

##### po zaslugi sistema za zgodnje alarmiranje

EMS ima to prednost, da regulacija in krmilni avtomat inteligentno medsebojno komunicirata po Bus-vodilu. To zagotavlja medsebojno usklajeno obratovanje ogrevalnega kotla in gorilnika ter s tem celotnega ogrevalnega sistema. Če pa kljub vsemu pride do motnje, jo integrirani servisno-diagnostični sistem SDS prepozna in javi regulaciji, ki jo izpiše na zaslonu upravljalnika RC35. To omogoča hiter in učinkovit servis, saj ima serviser vse pomembne podatke takoj na voljo.

## Dober občutek, da ste pripravljeni na vse

Z Buderusom lahko računate, kadar vam je pomembna maksimalna fleksibilnost. Kajti Logamax plus GB162 lahko obratuje z različnimi dimnovodnimi sistemi. Zato ga je možno instalirati skoraj povsod. To je pomembno tako pri novogradnjah kot pri renoviranju obstoječih sistemov.



Primer namestitve z zajemom zgorevalnega zraka iz prostora in odvodom dimnih plinov po obstoječem dimniku, v katerega je vstavljena dimnovodna cev (dimnik ni primeren za dovod zraka)

### Zajem zraka iz prostora

Imate možnost, da ogrevalni kotel instalirate v bližini dimnika? Potem lahko Logamax plus GB162 instalirate tako, da bo obratoval odvisno od prostora, kar pomeni, da bo zrak za zgorevanje dobival iz prostora, v katerem je nameščen. Zato mora imeti tak prostor dovolj velike prezračevalne odprtine. Za odvod dimnih plinov uporabite proti koroziji odporen dimnovod ali dimnik, ki je primeren za kondenzacijske kurilne naprave.

Tu vam predstavljamo tri osnovne rešitve za odvod dimnih plinov in dovod zraka pri kotlu Logamax plus GB162. Možne pa so številne variacije teh rešitev.

### Zajem zraka na prostem

Lahko pa Logamax plus GB162 instalirate tudi tako, da obratuje neodvisno od zraka v prostoru, v katerem je nameščen. V tem primeru morate poskrbeti za dovod zgorevalnega zraka v kotel, naprimer z enim od Buderusovih koaksialnih dimovodnih sistemov "cev v cevi". Dimni plini se bodo odvajali na prosto po notranji cevi, po zunanji cevi pa bo od zunaj prihajal svež zrak za zgorevanje. Pri taki rešitvi lahko Logamax plus GB162 instalirate praktično kjerkoli – in pridobite dodatno sobo v hiši, saj posebnega prostora za kurilno napravo ne potrebujete več.



Primer namestitve z zajemom zgorevalnega zraka izven prostora in odvodom dimnih plinov po obstoječem dimniku, v katerega je vstavljena dimovodna cev (dimnik je primeren za dovod zraka)



Primer namestitve z zajemom zraka izven prostora, z uporabo koaksialnega dimovodnega sistema

### Certificirani dimovodni sistemi

Kondenzacijske kurilne naprave zaradi nizkih temperatur dimnih plinov zahtevajo dimnike oz. dimovodne sisteme, ki so neobčutljivi na vlago. Obstoječi dimniki so v večini primerov neprimerni za kondenzacijsko obratovanje. Z Buderusovimi koaksialnimi dimovodnimi sistemi se izognete vsem problemom. Buderus je zanje pridobil sistemske certifikate, ki zagotavljajo, da bo Logamax plus GB162 z njimi obratoval v skladu z veljavnimi predpisi in direktivami. Poleg tega boste vso potrebno opremo dobili na enem mestu. Zaradi tega je Buderus sistemski ponudnik. Da vse "štima" in "paše skupaj".

„Po zaslugi sistema "cev v cevi" ima družina na voljo eno sobo več. Že to je dovolj velik razlog, da sem se odločil za kotel Logamax plus GB162.“



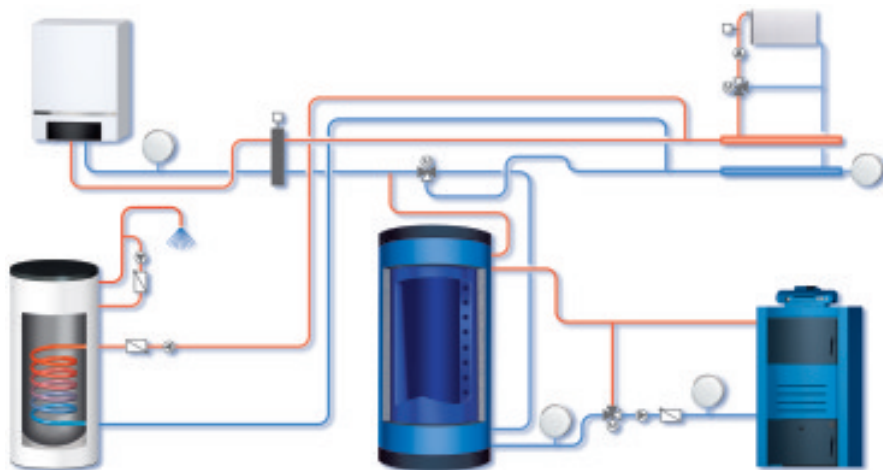
### Montažne prednosti kotlov

#### Logamax plus GB162:

- izredna fleksibilnost pri izbiri prostora za namestitvev
- dimovodni sistemi za obratovanje z zajemom zraka iz prostora ali izven prostora
- vsi dimovodni sistemi so atestirani in opremljeni s sistemskimi certifikati
- dimovodni sistemi lahko praviloma prihranijo stroške kompletne sanacije dimnika
- cenovno ugodni in za montažo enostavni dimovodni sistemi iz plastike

## Sistem, ki raste z vami

Ime Buderus je sinonim za program ogrevalne tehnike, ki po širokem diapazonu ponudbe prekaša vsa pričakovanja. Izkoristite to ponudbo – karkoli že načrtujete, vse boste dobili na enem mestu in vse bo optimalno medsebojno prilagojeno in usklajeno. Svoje načrte boste lahko uresničili hitro in enostavno. In z maksimalno dolgoročno varnostjo.



### **Kombiniranje, dograjevanje, predelave: vse možnosti so vam odprte**

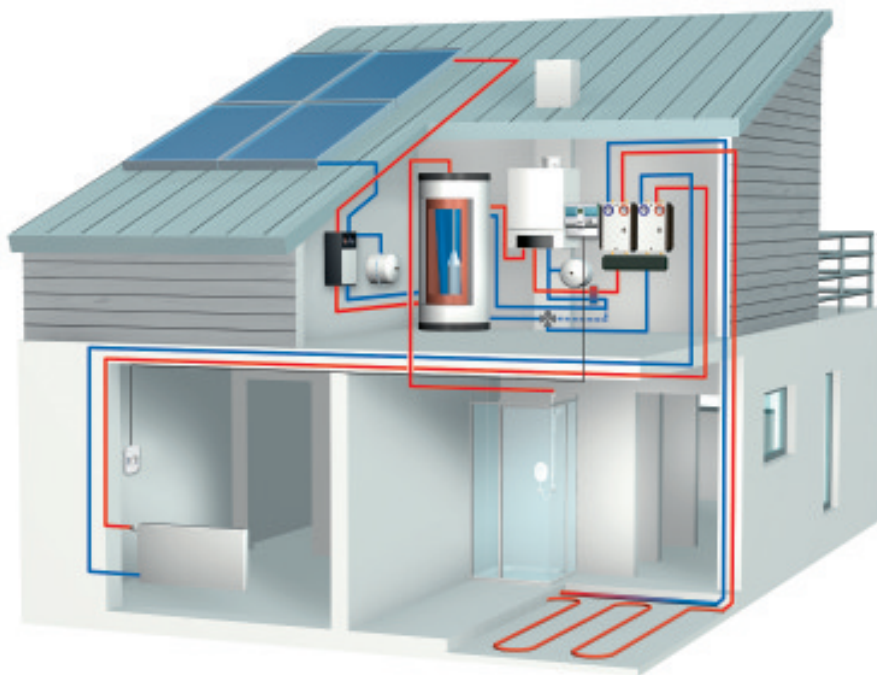
Z Buderusom lahko na področju ogrevanja uresničite skoraj vse, kar si je mogoče zamisliti. Logamax plus GB162 se je izkazal kot zelo dober "timski igralec" v primerih, ko želite energent plin dopolniti z obnovljivim virom energije, pa naj bo to sončna energija ali lesna biomasa v obliki polen ali pelet. Logamax plus GB162 že ima vse potrebne "predispozicije", tako da ste najbolje pripravljeni na vse. Dobili boste opremo po meri, v skladu z vašimi zahtevami in potrebami, ki bo energijsko varčna, ekološko prijazna in zanesljiva.

Tako lahko izgleda simbioza plina in lesa v vašem domu. Hranilnik toplote skrbi, da lahko lesni kotel obratuje s polno močjo, ne da bi se bivalni prostori pregrevali. Pozitiven stranski učinek: z obnovljivo energijo se segreva tudi sanitarna voda.



Drva iz domačega gozda so cenen in okolju zelo prijazen energent ter dobra dopolnitev sistemov na plin. Prav tako tudi lesni peleti, visokokalorični stisnjenci iz lesnih drobcov in ostankov.





#### En sistem, vse odlike

Buderus vam kot sistemski ponudnik ogrevalne opreme nudi vse na enem mestu: od ogrevalnih kotlov do sprejemnikov sončne energije, od bojlerjev za sanitarno vodo do radiatorjev, od regulacije do različne dodatne opreme in pribora. Naši inteligentni, za prihodnost pripravljeni regulacijski sistemi imajo enoten sistem nastavljanja in omogočajo energijsko varčno in okolju prijazno kurjenje. Vsi proizvodi so optimalno medsebojno usklajeni, kar olajša projektiranje in instalacijo.



#### Odlike Buderusove sistemske tehnike:

- odlična vključitev obnovljivih virov energije
- bistveno bolj enostaven vstop v svet solarne tehnike
- praktično neomejene možnosti kombiniranja
- gosta mreža pooblaščenih monterjev in serviserjev

## Najtopleje priporočamo: naš servis

Velika blagovna znamka kot je Buderus ima seveda dobro razvejano in organizirano servisno mrežo. Samo v Nemčiji za pooblaščené serviserje in monterje skrbi okoli 50 Buderusovih podružnic. Oskrba z rezervnimi deli, reševanje problemov na terenu, svetovanje pri posebnih vprašanjih v zvezi s projektiranjem ali instaliranjem! Na Buderus se lahko vedno zanesete.



Vse, kar je v zvezi s toploto, pod eno streho: to je Buderus. Enovit in celosten pristop, ki omogoča številne sinergije. Vam pa lahko izpolni vsako željo.

### Mi smo tu za vas

Z Buderusovo opremo si ne zagotovite samo prijetno toplega doma, temveč tudi prijeten občutek zanesljivega servisa iz ene roke. En sistem, ena kontaktna oseba, ena hitra rešitev. Pri tem ni važno, na katerem koncu sveta stoji vaša hiša. Buderus je svojim strankam na voljo po celem svetu. In ne nazadnje: našo 24-urno dobavo rezervnih delov lahko vzamete dobesedno. V tem času dobavimo katerikoli del točno tja, kjer ga potrebujejo.



## Tehnični podatki Logamax plus GB162/ Logamax plus GB162 s prigradenim bojlerjem



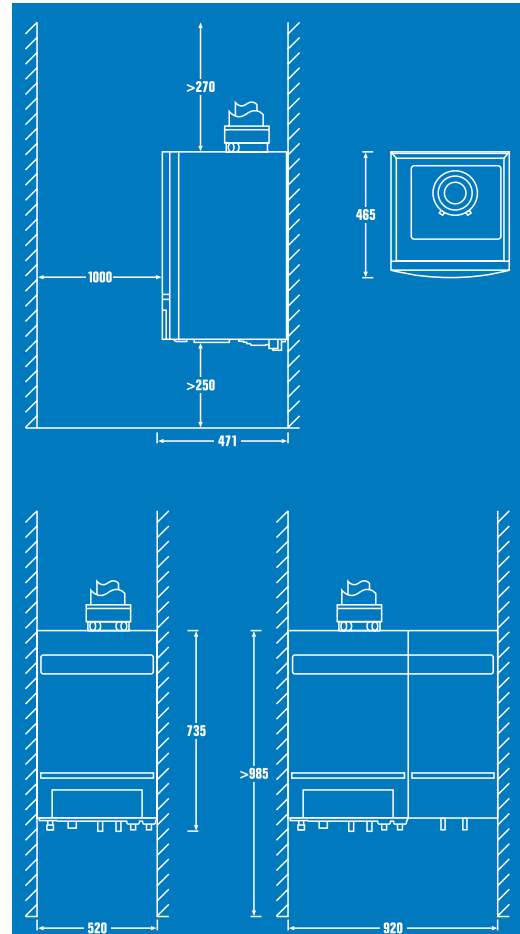
Logamax plus	GB162-15	GB162-25
Nazivna toplotna moč modulirano [kW]	2,7-15,2	4,8-24,9
Normni izkoristek [%]	do 110,5	do 110,5
Temperatura ogrevalne vode [°C]	do 90	do 90
Premer dimovoda [mm]	80/125	80/125
Temperatura sanitarne vode [°C]	30 do 60	30 do 60
Poraba el. moči pri polni moči [W]	58	70
Višina [mm]	695	695
Širina [mm]	520	520
Globina [mm]	465	465
Masa [kg]	45	45

Logamax plus	GB162-35	GB162-45
Nazivna toplotna moč modulirano [kW]	5,8-32,7	9,6-44,9
Normni izkoristek [%]	do 110,5	do 110,5
Temperatura ogrevalne vode [°C]	do 90	do 90
Premer dimovoda [mm]	80/125	80/125
Temperatura sanitarne vode [°C]	30 do 60	30 do 60
Poraba el. moči pri polni moči [W]	95	76
Višina [mm]	695	695
Širina [mm]	520	520
Globina [mm]	465	465
Masa [kg]	48	45

\* brez črpalke



Logamax plus GB162-25T40S	
Nazivna toplotna moč modulirano [kW]	4,8-24,9
Normni izkoristek [%]	do 110,5
Temperatura ogrevalne vode [°C]	do 90
Premer dimovoda [mm]	80/125
Temperatura sanitarne vode [°C]	30 do 60
Poraba el. moči pri polni moči [W]	70
Višina [mm]	695
Širina [mm]	920
Globina [mm]	465
Masa [kg]	68





Poslovni center **Buderus**  
Trnoveljska cesta 2e, 3000 CELJE  
Tel: ++386 (03) 42 88 602, 42 88 604  
Fax:++386 (03) 42 88 622  
E-mail: [buderus@kovintrade.si](mailto:buderus@kovintrade.si)  
Internet: [www.kovintrade.si](http://www.kovintrade.si)